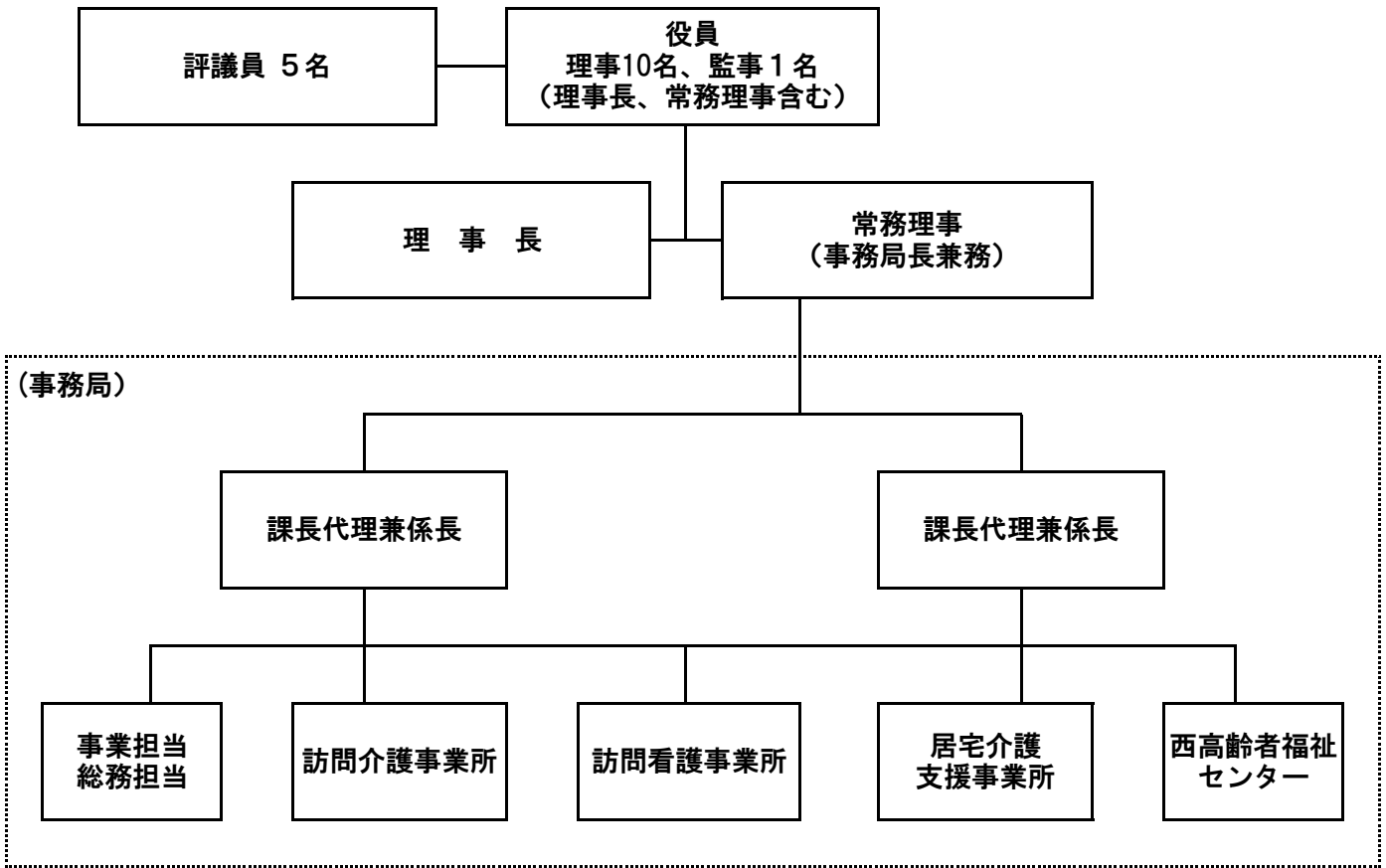


【組織図】平成28年5月1日現在



	市派遣職員	正規職員	臨時職員等	計
課長代理兼係長	—	2人	—	2人
事務局員	—	2人	—	2人
訪問看護	—	1人	3人	4人
居宅介護支援	—	1人	2人	3人
訪問介護	—	—	58人	58人
西高齢者福祉センター	—	—	6人	6人
合計	0人	6人	69人	75人

※臨時職員4人＋ホームヘルパー職員54人